

Angebote für Kinder und Familien

**Stärker, bunter, neugieriger.**



# Lange gut leben – von Anfang an. Mit dem BRK in Südfranken.

Das Rote Kreuz spielt jeden Tag in vielen individuellen Lebensgeschichten eine wichtige Rolle. Es begleitet als „gute Option“ jede Lebensphase – und gibt bei Bedarf Entlastung und Unterstützung. Zugleich hat sein Engagement eine zukunftsgerichtete Seite. Viele Familien und vor allem ihre Kinder erleben das Rote Kreuz von Anfang an als ermöglichenden, ermutigenden und verlässlichen Partner ihrer ganz persönlichen Zukunftsgestaltung. In dieser Broschüre lernen Sie spannende *Zukunfts-Orte* in Ihrem BRK-Kreisverband Südfranken kennen: für die wichtigsten Menschen in Ihrer Welt.

## **Zukunfts-Orte.**

Nachhaltige Stärke, Lebensqualität und Zukunftsfähigkeit einer Gesellschaft ist nur möglich, wenn alle daran teilhaben und niemand ausgeschlossen bleibt. Das BRK leistet dazu viele Beiträge. In diesem Sinne sind unsere Kindertageseinrichtungen Zukunfts-Orte ersten Ranges. Ob für Menschenrechte, Inklusion, Klima- und Umweltschutz oder Demokratiekultur: Engagement beginnt in der Kita. Alle Kinder wirken an der Gestaltung ihres Alltags mit.

Wir hören Ihnen zu und nehmen uns die Zeit, die notwendig ist, damit sie sich ernst genommen fühlen

## **Gesundheit als Alltag.**

Bildung und soziale Förderung stärken die Gesundheit. Mehr noch als medizinische Maßnahmen und Angebote, so wichtig diese auch sind. Das klingt übertrieben, ist aber zu erklären: Unser gesamter Alltag ist von gesundheitswirksamem Verhalten durchdrungen: im Handeln und im Nicht-



Handeln. Ob in unbewussten Gewohnheiten oder bewussten Entscheidungen: Es gibt fast nichts, in dem wir nicht auch unsere Gesundheitskompetenz anwenden oder erweitern. Früh in der Kita erlerntes Verhalten wirkt ein Leben lang als Selbstverständlichkeit.

#### **Mit den Eltern im Schulterschluss.**

Gestärkt durch ein vertrauensvolles Miteinander, fordern wir gemeinsam und gut vernetzt kinder- und familiengerechte

Lebensbedingungen ein. Das BRK beschränkt sich dabei nicht auf die Rolle einer anwaltlichen Interessensvertretung. Als Ermutiger und Ermöglicher zielen wir darauf ab, alle Menschen als verantwortlich Handelnde in eigener Sache stark und durchsetzungsfähig zu machen. Denn letztlich vereint uns ein hoher, nicht nur pädagogischer Anspruch: Vorbilder zu sein – alle miteinander.



Not und ihrem Glück. Eine ganze Lebensgeschichte lang.

# Nachwuchsarbeit im BRK. Jugendrotkreuz.

## Freizeit. Spaß. Echte Freunde.

Social Media und virtuelle Welten sind für unsere Kinder zum Teil tägliche Begleiter. Keine Frage, die Trends lassen sich nicht umkehren und haben ja auch einige positive Seiten. Aber können Facebook, Youtube und WhatsApp denn alles sein, was die Kids von heute an sozialen Netzwerken kennenlernen?

### Bei uns muss es echt sein!

Wir sind der Meinung: Nein, das ist noch lange nicht alles! Deshalb engagieren wir uns in der Jugendarbeit! Regelmäßige Gruppenstunden mit tollen, altersgerechten Angeboten und viel Raum für Mitbestimmung und -gestaltung sind eine echte Alternative zur mediendominierten Freizeitgestaltung.

Verantwortungsbewusstsein, Demokratie, Konfliktlösung und Teamfähigkeit werden ganz nebenbei gestärkt und es entstehen Freundschaften, die oft ein ganzes Leben lang halten.

### Starke Gemeinschaften.

In unseren Gemeinschaften Jugendrotkreuz, Wasserwacht- und Bereitschaftsjugend finden Kids und Teens ein spannendes Umfeld und fundierte Anleitung. Dass Chillen, Spaß und Abenteuer dabei nicht zu kurz kommen, das versteht sich von selbst.

Wir freuen uns über große und kleine Helden – und solche, die es werden wollen.

### Kontakt:

Leiter der Jugendarbeit

Tel.: 09141 8699-0

ehrenamt@brk-suedfranken.de



Bild: Mario Andreyra / DRK



# Schülerbetreuung.

## Rundum gut betreut.

Für die Betreuung von Schülern bieten wir – angepasst an die unterschiedlichen Anforderungen der Schulen und Bedürfnisse der Familien – ein umfangreiches Betreuungsangebot.

### **Mittagsbetreuung**

Die Mittagsbetreuung ist ein niedrighschwelliges Betreuungsangebot, bei dem die Kinder über die Mittagszeit in der Schule betreut werden. Wenn Sie alleinerziehend oder vormittags berufstätig sind und Ihr(e) Kind(er) nach der Mittagszeit selbst betreuen können, ist Ihr Kind bei uns gut aufgehoben. Neben dem warmen Mittagessen können in der verbleibenden Zeit bereits Hausaufgaben gemacht oder in der vertrauten Gruppe gespielt werden.

### **Offene Ganztageschule**

Zur besseren Vereinbarung von Familie und Beruf unterstützen wir Eltern mit einer qualifizierten schulischen Betreuung am Nachmittag. Gleichrangiges pädagogisches Ziel ist es jedoch, gerade die Schülerinnen und Schüler, die aus unterschiedlichsten Gründen zu Hause nicht optimal gefördert und betreut werden können, bei den Hausaufgaben zu unterstützen und ihnen bei schulischen Schwierigkeiten behilflich zu sein.



### **Kontaktdaten:**

Chris Czieslik

Tel.: 09141 8699-0

[schulbetreuung@brk-suedfranken.de](mailto:schulbetreuung@brk-suedfranken.de)

# BRK-Haus für Kinder „Dschungelbande“

Unsere KiTa „Dschungelbande“ ist eine „Haus-für-Kinder“-Einrichtung. Ihr Standort ist bereits Programm: Sie liegt am Eingang der Jura-Gemeinde Solnhofen, direkt am Altmühlufer.

In unserer familienergänzenden Einrichtung sind 24 Krippen- und 75 Kindergartenkinder im Hauptgebäude mit dem neuen Anbau, der im September 2021 bezogen wurde, untergebracht. Der großzügige Garten bietet viel Platz zum Spielen, Forschen und Entdecken. Lernen ist für uns viel mehr als ein rein rationaler Vorgang, der nur im Kopf stattfindet. Bei uns wird es mit allen Sinnen erlebt: Sehen, Fühlen, Hören und Bewegung spielen für ganzheitliches Lernen und Verknüpfen von Wissen und Erfahrung eine große Rolle. Deshalb legen wir in unserer pädagogischen Ausrichtung großen Wert darauf, mit den Kindern viel Zeit an der frischen Luft zu verbringen. Unser Profil wird auch durch tiergestützte Pädagogik und Bewegungserziehung bestimmt. Als ausgewiesene Sprach-KiTa fördern wir gezielt und altersgerecht den natürlichen und freudigen Umgang mit Sprache. Wir unterstützen dadurch den Spracherwerb, Sprachgebrauch und das Sprachverständnis.

Im Kindergartenalltag finden viele gruppen- und altersübergreifende Aktionen und Projekte statt. So ermöglichen wir den Kindern eine ganzheitliche Lebenswelterschließung.

In den eigens dafür umgebauten und gestalteten Räumen der Grundschule betreuen wir in unserer sogenannten „Außenstelle“

50 Hortkinder von der ersten bis zur vierten Klasse.



## BRK Haus für Kinder DSCHUNGELBANDE

### Kontaktdaten:

**BRK Haus für Kinder  
„Dschungelbande“**  
Pappenheimer Str. 11 c  
91807 Solnhofen

Tel: 09145-542

[kita-solnhofen@brk-suedfranken.de](mailto:kita-solnhofen@brk-suedfranken.de)

### Öffnungszeiten:

Montag – Freitag  
7:00 Uhr – 16:00 Uhr

*„Fliegen können wir nicht.  
Aber gute Nester bauen. Wir  
finden Vögel cool. – Und die  
Vögel uns bestimmt auch.“*



# Kindertagesstätte „Glühwürmchen“

In der Kindertagesstätte „Glühwürmchen“ steht das ERLEBEN an erster Stelle. Insgesamt bieten wir Platz für 54 Kinder im Alter von sechs Monaten bis sechs Jahren in einer Krippengruppe, einer altersgemischten und einer Kindergartengruppe.

Wir arbeiten angelehnt an die Pädagogik von Emmi Pikler. Unsere Zeit, in der alles immer schneller wird, ruft nach einer Entschleunigung des Alltags: Das bedeutet viel Freispielzeit, in der die Kinder nach ihren individuellen Bedürfnissen gefördert werden und im Alltag viel mithelfen. Pikler-Kletterelemente laden zur selbstständigen Erweiterung der eigenen motorischen Erfahrungen ein.

Im naturnahen Garten können die Kinder die Natur erleben und lernen, ihr eigenes Können einzuschätzen: Es gibt Bäume, Hügel und Steine zum Erklettern und Erkunden. Natur wird ganzheitlich erlebt: Eine Matschecke stellt das Fühlen in den Mittelpunkt. Eine Insektenwiese macht Naturschutz erlebbar und hilft, die Artenvielfalt zu erhalten. Im Gartenbereich werden Kräuter, Obst und Gemüse angepflanzt und verarbeitet. So werden die Natur und ihre Phänomene in ihrer ganzen Vielseitigkeit erlebbar.

Die freie Lern-Umgebung ermöglicht eigenständiges und selbsttätiges Spielen, unter Verwirklichung ganz unterschiedlicher Interessen und Ideen. Bildungs- und Lernprozesse werden angeregt und herausgefordert: Wahrnehmung, Motorik, Fantasie und Entdeckerdrang werden gefördert. Aber auch das Bedürfnis nach Ruhe, Geborgenheit und Begegnung wird so erfüllt – und kann gemeinsam mit anderen selbst gestaltet wer-

den. Wir bieten einen geschützten Lebensraum, in dem Kinder in ihrem eigenen Tempo aufwachsen können. Frustrationstoleranz, Empathie, gegenseitige Wertschätzung und das bewusste Handeln gegenüber der Natur und allen Lebewesen stehen im Fokus.



**BRK Kindertagesstätte  
GLÜHWÜRMCHEN**

## **Kontaktdaten:**

**Kindertagesstätte  
„Glühwürmchen“**

Further Straße 61

90596 Schwanstetten

Tel: 09170 - 9719974

[kita-schwanstetten@brk-suedfranken.de](mailto:kita-schwanstetten@brk-suedfranken.de)

## **Öffnungszeiten:**

Montag – Freitag

7:00 Uhr – 16:00 Uhr

*„Warum ist die Welt  
nur so kompliziert? Hm,  
vielleicht, weil sie sonst  
so langweilig wäre?“*



# Kindertagesstätte „Flohkiste“

Die „Flohkiste“ bietet Platz für 48 Krippen- und 100 Kindergartenkinder. Die hellen, freundlichen Räume sind altersgerecht eingerichtet. Jede Gruppe verfügt über einen Gruppenraum, einen Essbereich, einen Nebenraum und einen Sanitärraum. Die großzügigen Flure dienen als zusätzliche Spielfläche. Der neu gestaltete Garten bietet viel Platz zum Spielen.

Wir sind offen für Kinder unterschiedlicher Herkunft, unabhängig von Religion oder Hautfarbe. Wir setzen uns für Integration, Gleichberechtigung und Solidarität ein und legen Wert auf das Leben in Gemeinschaft. Unser pädagogisches Konzept fördert mit Neugier, Wissensdurst, Aufgeschlossenheit und positivem Lernerleben ein demokratisches, gleichberechtigtes Miteinander.

## Wichtig zu wissen:

- Wir wollen Kindern geben, was sie für eine stabile Beziehung, für Bildung und Entwicklung brauchen
- Wiederkehrende Abläufe und Rituale geben Sicherheit für den Alltag
- Kooperation Krippe - Kindergarten: Einmal wöchentlich treffen sich alle Gruppen zum gemeinsamen Morgenkreis. Den Nachmittag verbringen die Krippenkinder im Kindergarten
- Nachmittags: Lernwerkstätten in verschiedenen Bildungsbereichen
- Einmal wöchentlich findet gruppenübergreifend Vorschule statt
- Wir feiern Feste stets gemeinsam
- Kooperation mit dem Seniorenzentrum: Regelmäßige Begegnung von Kindern und SeniorInnen führt zu einem besseren Verständnis der Generationen und beeinflusst damit die

Entwicklung von Alt und Jung positiv

- Mindestens einmal im Jahr findet ein Entwicklungsgespräch statt
- Wir unterstützen & beraten Eltern in Erziehungs- und Entwicklungsfragen



**BRK** Kindertagesstätte  
**FLOHKISTE**

## Kontaktdaten:

### Kindertagesstätte „Flohkiste“

Herderstraße 30

91126 Schwabach

Tel: 09122-889170

[kita-schwabach@brk-suedfranken.de](mailto:kita-schwabach@brk-suedfranken.de)

## Öffnungszeiten:

Montag – Freitag

7:00 Uhr – 17:00 Uhr



*„Meine Oma und mein Opa  
wohnen total weit weg. In  
einem ganz anderen Land.  
Aber auch dort kennen  
alle das Rote Kreuz.“*

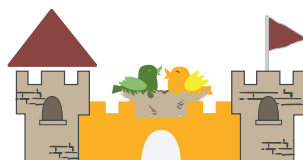
# Kindertagesstätte „Burgennest“

Seit September 2019 bietet unser neues Haus helle und offene Räume, die altersgerecht eingerichtet sind und das ideale Erfahrungsfeld für Selbsterfahrung, Kreativität, Entspannung und Gemeinschaft bieten. Unser teiloffenes Konzept bietet den Kindern die Möglichkeit, sich je nach Tagesform und Entwicklungsstand frei zu beschäftigen.

Unser „Naturerlebnisraum Garten“ folgt dem „Dillinger Modell“. Im großzügig nach den Wünschen der Kinder gestalteten Freigelände ist Natur hautnah erlebbar und in eigenen Projekten zu erforschen. Toben, Gärtnern, Verstecken: alles ist möglich.

Unser Profil ist vom „Natur- und erlebnispädagogischen Konzept“ geprägt. Gemeinsam leben wir Integration und Solidarität. Unser pädagogisches Handeln basiert auf Offenheit, Flexibilität, Kompetenzorientierung und Partizipation. Wir fördern Experimentierfreudigkeit und gestalten die Tage im Dialog mit den Kindern. Fehlerfreundlichkeit, Selbstreflektion und Verantwortungsübernahme schaffen einen Rahmen, in dem sich die Kinder als aktiv gemeinsam und doch individuell eigenständig entwickeln.

In drei Hortgruppen werden 76 Hortkinder (von der ersten bis zur vierten Klasse) und 30 Kinder von drei bis 6 Jahren in einer Kindergartengruppe betreut. Wir bilden mit den Eltern eine Erziehungspartnerschaft und stehen in gutem Kontakt zu anderen Bildungseinrichtungen. Auch Kinder mit Beeinträchtigungen oder von Behinderung bedrohte Kinder werden gern aufgenommen. In diesem Fall verringert sich die Platzzahl um je zwei Plätze.



BRK Kindertagesstätte  
**BURGENNEST**

## Kontaktdaten:

### Kindertagesstätte „Burgennest“

Spalter Straße 60a

91183 Abenberg

Tel: 09178 - 9985033

[kita-abenberg@brk-suedfranken.de](mailto:kita-abenberg@brk-suedfranken.de)

## Öffnungszeiten Kindergarten:

Montag – Donnerstag

07:30 Uhr – 15:30 Uhr

Freitag

07:30 Uhr – 15:00 Uhr

## Öffnungszeiten Hort:

Montag – Donnerstag

11:00 Uhr – 16:30 Uhr

Freitag

11:00 Uhr – 15:00 Uhr

*„In unserer Gruppe sind alle anders. Aber alle  
GLEICH anders. Und warum stehe gerade ICH hier,  
um das zu sagen? Ganz einfach:  
Das haben wir ausgelost.“*



# Kinderhaus „Jonas + Jonalino“

Im Kinderhaus Jonas+Jonalino werden Kinder von ein bis 6 Jahren betreut. Wir betreuen in 3 altersgemischten Gruppen Kinder von 2 bis 6 Jahren und in einer Kleinkindgruppe Kinder von 2 bis 3,5 Jahren. Unsere beiden Krippengruppen bieten einen besonders geschützten Raum für Kinder von 1 bis max. 3 Jahren.

Besonders an unserem Hause ist, dass es neben den festen Gruppenstrukturen auch altershomogene gruppenübergreifende Angebote für Kleingruppen im Programm hat. Dies schafft Möglichkeiten zu Lernerfahrungen und Erlebniswelten in zusätzlichen Themen aus dem Bildungs- und Erziehungsplan.



**BRK Kinderhaus**  
**JONAS+JONALINO**

## Entspannte, durchdachte Übergänge

Im „Wichtelclub“ verbringen die ältesten Krippenkinder einen Nachmittag mit den jüngsten Kindergartenkindern, die so ganz selbstverständlich von den „Großen“ lernen. Dies erleichtert den Übergang in die Kindergartengruppe. Vor dem Wechsel zur Schule fördert „Wuppi“ gezielt phonologische Bewusstheit, Konzentration, Graphomotorik und mathematische Erfahrungen.

Das MarKo-Training ist ein zusätzliches (kostenpflichtiges) Angebot, das besonderen Förderbedarf bei Vorschulkindern abdeckt. Im „Trau Dich“-Kurs lernen die Vorschulkin der Erste Hilfe. So nehmen wir früh Ängste und tragen dazu bei, das Helfen für Groß und Klein zur Selbstverständlichkeit zu machen. Gesunde Ernährung, viel Bewegung, Projektwochen, wechselnde Nachmittagsprojekte und musikalische Früherziehung bilden weitere flexible Angebote. Das Mittagessen wird direkt von den Eltern bei unserem Caterer „Kitafino“ bestellt und bezahlt.

## Kontaktdaten:

### BRK-Kinderhaus

Hofstettener Hauptstr. 18

91161 Hilpoltstein

Tel./Fax: 09174-3269

*kiga-hip@kvsuedfranken.brk.de*

## Öffnungszeiten Kindergarten:

Montag – Donnerstag

07:00 Uhr – 16:00 Uhr

Freitag

07:00 Uhr – 15:00 Uhr

## Öffnungszeiten Krippe:

Montag – Donnerstag

07:00 Uhr – 16:00 Uhr

Freitag

07:00 Uhr – 14:15 Uhr

*„Was wir uns am allerdollsten wünschen?  
In der Schule soll es bitte auch so cool sein!“*



# Kindertagesstätte „Grashüpfer“

Sie finden unsere KiTa im Gewerbegebiet Georgensgmünd, inmitten eines bewaldeten Grundstücks mit vielen Bäumen, Sträuchern und Hecken. In der Umgebung gibt es zahlreiche Ausflugsmöglichkeiten.

## Mit uns die Welt entdecken!

In den ersten drei Lebensjahren lernen Kinder so schnell und intensiv wie nie wieder in ihrem Leben. Wir stärken Ihr Kind und fördern nach dem Bayerischen Bildungs- und Erziehungsplan. So unterstützen wir die umfassende Entwicklung Ihres Kindes.

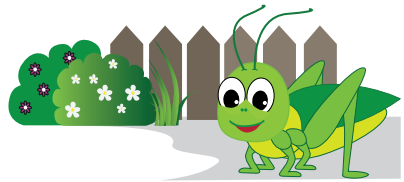
In zwei familienähnlichen Kleingruppen lernen die Kleinsten ganz selbstverständlich von größeren Freundinnen und Freunden. Für die Größeren entsteht dabei ein ideales Lernfeld für eine ungezwungene, natürliche Entwicklung von Sozialkompetenz und Verantwortungsbewusstsein.

## Besonderheiten:

- Frühstück und Nachmittagssnack werden frisch selbst zubereitet
- Mittagessen wird frisch gekocht
- Eingewöhnung nach dem Berliner Modell
- Projekte: Wir gehen mit den Kindern einkaufen
- Haus und Einrichtung sind auf das pädagogische Konzept abgestimmt (z.B. Schlafräume mit Zirbenholz wirken entspannend; Planschbecken im Bad; Sinneswand zum Erlernen der Grundfarben; großer Bewegungsraum; Entspannungs- und Ruhezone)

## Einrichtung für alle Kinder offen!

Trotz der Nähe zum LUX-Haus Firmensitz ist unsere Einrichtung Grashüpfer keine Betriebskindertagesstätte, sondern steht allen Kindern offen. Deshalb betreuen wir Ihr Kind auch zu ortsüblichen Tarifen.



**BRK** Kindertagesstätte  
**GRASHÜPFER**  
unterstützt von **LUXHAUS**.

## Kontaktdaten:

### Kindertagesstätte „Grashüpfer“

Pleinfelder Straße 62

91166 Georgensgmünd

Tel: 09172 - 4398981

[kikri-geo@brk-suedfranken.de](mailto:kikri-geo@brk-suedfranken.de)

## Öffnungszeiten:

Montag – Donnerstag

7:00 Uhr – 17:00 Uhr

Freitag

7:00 Uhr – 16:00 Uhr

*„Meine Mama fragt mich oft, wie es in der KiTa war, was wir denn da alles machen. Und ich sag’ dann immer: Alles, was wir selbst beschlossen haben!“*



# Kindertagesstätte „Räuberkiste“

Direkt am Waldrand gelegen, bietet unser Haus Platz für 150 Hortkinder von der ersten bis zur vierten Klasse.

## Das ist uns wichtig:

- Ein Wohlfühlort für die Kinder sein, mit viel Spaß und Unbeschwertheit
- Ansprechpartner für die Kinder sein, in beiderseitigem Vertrauen
- Den Kindern einen Übungsraum zur Entfaltung in der Gemeinschaft bieten
- Förderung von Eigenverantwortung und sozialer Kompetenz
- Ein achtsames, höfliches Miteinander
- Förderung der Selbstständigkeit
- Vermittlung sozialer Werte und Normen
- Förderung von Sprache, Kommunikation und Schriftkultur
- Kreativität und Fantasie wecken
- Natur- und Umweltpädagogik
- Wissensdurst und Forscherdrang der Kinder unterstützen
- Sport und Bewegung

## Was uns besonders macht:

- Partizipation der Kinder: jährlich neu gewählter Kinderrat, mit 14-tägigen Sitzungen und mtl. Kinderkonferenz
- Wechselnde Angebote und Projekte
- „Haus der kleinen Forscher“-zertifiziert
- Hausaufgabenbetreuung gemäß Bay-KiBiG von Mo.-Do., der Freitag dient der freien Selbstentfaltung
- Flexible Abholzeiten: nur 1 Std. Schließzeit am Tag

- Offenes Konzept: Keine festen Gruppen, die Kinder können ihre Bezugsperson frei wählen.
- Zentrale Lage direkt am Waldrand. Die Grundschule liegt im nahen Umfeld.
- Wir haben unseren eigenen „Hit“: den „Räuberkisten-Song“!



## BRK Kindertagesstätte RÄUBERKISTE

### Kontaktdaten:

#### Kindertagesstätte „Räuberkiste“

An der Richt 3

91161 Hilpoltstein

Tel.: 09174 - 9719536

[kita-hilpoltstein@brk-suedfranken.de](mailto:kita-hilpoltstein@brk-suedfranken.de)

### Öffnungszeiten Hort:

Montag – Freitag:

11:00 bis 17:00 Uhr

### Ferien Öffnungszeiten:

Montag – Freitag:

7:00 bis 15:00 Uhr

*„Erwachsene sitzen oft den ganzen Tag am Schreibtisch. Sie springen und toben nie. Und sind müder als ich. Warum haben sie keine Tagesstätte? – Sogar Oma hat jetzt eine!“*



# Kindertagesstätte „Spatzennest“

In unserer Einrichtung betreuen wir in zwei Kleingruppen insgesamt 28 Kinder im Alter von einem bis sechs Jahren. Im Rahmen der Kooperation mit der Regens-Wagner Stiftung Zell sind gehörlose, geistig und körperlich beeinträchtigte Kinder in unseren Kindergartenalltag integriert.

Unser Kindergarten bietet einen besonderen Ort der Begegnung und eine Gruppenstruktur, die viel Raum für eine individuelle und vorurteilsfreie Entwicklung des einzelnen Kindes lässt. Wir möchten die uns anvertrauten Kinder in deren persönlichen Entwicklung fördern – immer unter der Berücksichtigung der jeweiligen Bedürfnisse und Interessen und sie stark machen für die Zukunft.



## BRK Kindertagesstätte SPATZENNEST

### Das macht uns besonders:

- Kinder lernen, in Gebärdensprache zu kommunizieren
- Tiergestützte Pädagogik (großes Freigelände mit den verschiedensten Tieren, Meerschweinchen in der Gruppe)
- Regelmäßiger Turn- und Schwimmunterricht mit Fachlehrern der Regens-Wagner-Stiftung
- Großer Softplay- und Snoozelenraum
- Großzügige Außenanlage mit Abenteuerspielplatz und Kneippanlage
- Brezen- + Smoothie-Tage
- Musikalische Früherziehung
- Regelmäßige Kinderkonferenz
- Vorurteilsfreie Erziehung und regelmäßige Waldwochen

### Kontaktdaten:

#### Kindertagesstätte „Spatzennest“

Zell A9

91161 Hilpoltstein

Tel: 09177-9683

[kiga-zell@brk-suedfranken.de](mailto:kiga-zell@brk-suedfranken.de)

### Öffnungszeiten:

Montag, Mittwoch, Freitag

07:00-15:00 Uhr

Dienstag, Donnerstag

07:00-16:00 Uhr

*„Hm, Erwachsene streiten oft, ob man Tiere essen soll.  
Aber Schmetterlinge finden sie alle super.  
Auch im Bauch.“*



# Kindertagesstätte „Erlebniswelt“

Unsere Einrichtung bietet Platz für 12 U3-Kinder, 25 Kindergartenkinder und 25 Schulkinder von der ersten Klasse bis zum Ende des 14. Lebensjahres. Entdecken, Forschen und Partizipation stellen die Wurzeln unserer pädagogischen Arbeit dar. Diese werden durch die Reggio-Pädagogik gelebt.

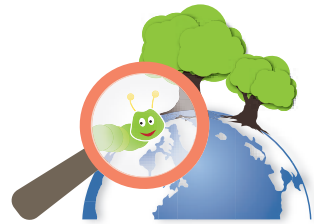
## Reggio-Pädagogik

- Wir sehen das Kind als eifrigen Forscher und Konstrukteur seines eigenen Wissens (Bild vom Kind)
- Lernen durch Projektarbeit über mehrere Wochen / Monate, erarbeitet durch die Interessen der Kinder, Themenfestlegung durch Kinderkonferenzen
- Partizipation (=Mitbestimmung) der Kinder im Alltag ist uns wichtig
- Dokumentation als kollektives Gedächtnis in Form von sprechenden Wänden, nachhaltigen Dokumentationen, Wochenrückblicken und Portfolioarbeit
- Wir sehen das Kind als vollwertigen Menschen mit eigenen Gedanken und Gefühlen (100 Sprachen eines Kindes)
- Raumgestaltung auf individuelle Bedürfnisse der Kinder (Raum als dritter Erzieher) abgestimmt
- Kinder haben ein Recht auf Bildung

## Darauf achten wir

- gemeinsame Ausflüge, Aktionen und Feste der gesamten KiTa
- Spielen und Lernen in Werkstätten
- Lernen voneinander und miteinander
- Förderung der Selbstständigkeit
- Vermittlung sozialer Werte und Normen

- Kinder zu eigenständigen und selbstbewussten Menschen erziehen



BRK Kindertagesstätte  
**ERLEBNISWELT**

### Kontaktdaten:

#### Kindertagesstätte „Erlebniswelt“

Helmut Gollwitzer Weg 4  
91788 Pappenheim  
Tel: 09143 8378190

[erlebniswelt-pappenheim@brk-suedfranken.de](mailto:erlebniswelt-pappenheim@brk-suedfranken.de)

### Krippen- & Kindergartengruppe:

Montag – Freitag  
7:00 Uhr – 16:30 Uhr

### Hortgruppe:

Montag – Freitag  
nach Schulschluss bis 16:30 Uhr  
Ferien: Montag – Freitag 7:00 – 16:30 Uhr

*„Heute haben wir beim Fotografieren ganz neue  
Gesichter entdeckt. Auch eigene.“*



# Kindertagesstätte „Wuselwald“

Seit September 2022 sind wir in unseren neu gebauten Räumen im **BRK Haus der Begegnung Büchenbach** untergebracht. Unser Hauptaugenmerk – zusätzlich zum Bayerischen Bildungs- und Erziehungsplan – liegt auf dem intergenerativen Ansatz, der in einer gemeinsamen und ergänzenden Tagesgestaltung mit der Tagespflege Waldblick, die mit uns im gleichen Gebäude untergebracht ist, umgesetzt wird.

Unser Haus bietet Platz für 87 Kinder, davon 25 Plätze für Kinder im Alter von 3 Jahren bis zum Schuleintritt, 12 Krippenplätze und 50 Hortplätze.

## Das macht uns besonders:

- Unsere Kindertagesstätte ist ein sogenanntes Haus für Kinder
- Familienähnliche Strukturen durch die intergenerative Konzeption
- Viel Raum für Bewegung
- Generationenlernen
- Täglicher und direkter Kontakt zur Großelterngeneration
- Generationengarten, Streuobstwiese und Waldgrundstück ermöglichen intensives Naturerlebnis und machen den Jahreskreis unmittelbar erlebbar
- Große Dachterrasse
- Bewegungsraum

## Was uns wichtig ist:

- Offenheit und Echtheit
- Kompetenzorientierung
- Individualität
- Flexibilität
- Reflexion
- Wertschätzung
- Partizipation



**BRK Kindertagesstätte**  
**WUSELWALD**

### Kontaktdaten:

**Kindertagesstätte**  
**„Wuselwald“**

Hans-Lederer-Weg 6  
91186 Büchenbach  
Tel: 09171 - 8949020

[kita-buechenbach@brk-suedfranken.de](mailto:kita-buechenbach@brk-suedfranken.de)

### Öffnungszeiten:

Montag – Donnerstag  
7:00 Uhr – 16:00 Uhr  
Freitag  
7:00 Uhr – 15:00 Uhr

*„Unsere Tiere haben wir furchtbar gern.  
Manchmal vielleicht sogar ein wenig zu furchtbar.“*



# Kindergarten „Überm Brombachsee“

Wir sind ein eingruppiger, sehr familiärer Kindergarten. Das Dorf Stirn, Teil der Gemeinde Pleinfeld, liegt mitten im malerischen fränkischen Seenland etwa einen Kilometer vom großen Brombachsee entfernt. Inmitten malerischer Hopfen- und Obstgärten ist der Ort Stirn mit seinem dörflichen Charakter das Zuhause unserer Einrichtung. Wir bieten Platz für 25 Kinder ab 2 ½ Jahren bis zum Schuleintritt.

## Das zeichnet uns aus

- Wir schaffen Lebensräume, in denen sich die Kinder wohlfühlen und ihre Kreativität und Spielfreude entfalten können
- Die Kinder mit ihren ganz individuellen Bedürfnissen stehen im Mittelpunkt unserer Arbeit
- Das soziale Lernen mit und in der Dorfgemeinschaft prägt unsere pädagogische Ausrichtung. Wir pflegen Kooperationen mit Feuerwehr, Erlebnisbauernhof, Kirche, dem ortsansässigen Metzger und dem Waldpädagogen
- Das körperliche Wohlbefinden durch Bewegung liegt uns sehr am Herzen. Deshalb findet 1x wöchentlich Turnen und für die Vorschulkinder zusätzlich Psychomotorik statt. In unserer Bewegungsbaustelle können die Kinder ihre Bewegungskoordination trainieren und die unterschiedlichsten Körpererfahrungen kennenlernen
- Der wöchentliche Waldtag macht unsere Kinder zu Forschern, Entdeckern und Abenteurern.
- Im Fokus unserer erzieherischen Arbeit steht die Montessori-Pädagogik „Hilf mir, es selbst zu tun“. Besonders am Herzen liegt uns die Selbststän-

digkeit der Kindergartenkinder. Wir unterstützen sie daher in ihrer Selbsterfahrung, ihren Entscheidungen, ihrem Handeln und der Entwicklung ihrer Selbstwirksamkeit



BRK Kindergarten  
**ÜBERM BROMBACHSEE**

## Kontaktdaten:

### Kindergarten

„Überm Brombachsee“

Hauptstr. 12

91785 Pleinfeld-Stirn

Tel: 09144 6123

[kita-stirn@brk-suedfranken.de](mailto:kita-stirn@brk-suedfranken.de)

## Öffnungszeiten:

Montag und Freitag

7:30 Uhr – 14:00 Uhr

Dienstag – Donnerstag

7:30 Uhr – 16:00 Uhr

*„Meinem Opa bin ich oft zu wild.  
Aber nach der Kita? – Nie.“*



# Kindertagesstätte „Wiesenwichtel“

Unser kleiner Kindergarten liegt direkt am Ortseingang von Dorsbrunn, einem Ortsteil der Gemeinde Pleinfeld. Die Einrichtung bietet viel Platz für 25 Kinder von 2 ½ Jahren bis zum Schuleintritt. Sowohl das Gebäude als auch die großzügigen Gartenflächen vor und hinter dem Haus geben den Kindern den Freiraum, ihre Grundbedürfnisse in Spiel und Bewegung auszuleben.

## Das zeichnet uns aus

- Als Landkindergarten leben wir im Einklang mit der Natur
- Auf ganz natürliche Art und Weise erfahren die Kinder ökologische Zusammenhänge
- Beobachten und der Wissenserwerb mit allen Sinnen stehen im Vordergrund, wenn wir in der Natur unterwegs sind
- Es ist uns wichtig, jedes Kind persönlich anzunehmen und ihm Selbstvertrauen zu vermitteln
- Im Umgang miteinander pflegen wir Werte wie Dankbarkeit, Offenheit, Akzeptanz, Nächstenliebe und Mitgefühl



**BRK Kindergarten**  
**WIESENWICHEL**

### Kontaktdaten:

**Kindergarten**  
**„Wiesenwichtel“**

Dorsbrunn 1

91785 Pleinfeld-Dorsbrunn

Tel: 09144 496

[kita-dorsbrunn@brk-suedfranken.de](mailto:kita-dorsbrunn@brk-suedfranken.de)

### Öffnungszeiten:

Montag und Freitag

7:30 Uhr – 15:00 Uhr

*„Papa sagt, manche Leute haben Geld wie Heu.  
Oder sie suchen nach Stecknadeln darin.  
Erwachsene sind ganz schön komisch“*



# Kindertagesstätte „Wurzelzwerge“

Eingebettet und umrahmt von zahlreichen Bächen hat der neu aus-gebaute Bauwagen direkt im Wiesengrund seinen Standort. Die Wiesen und der Wald in direkter Laufnähe bieten zahlreiche Spiel- und Entdeckungsmöglichkeiten für unsere Kinder.

Unser Waldkindergarten „Wurzelzwerge“ bietet Platz für 18 Kindergartenkinder. Wir orientieren uns an den Bedürfnissen, Interessen und Erfahrungen der Kinder. Schlüsselsituationen und Themen der Kinder werden aufgegriffen, um in diesen realen Situationen exemplarisch zu lernen. Ziel ist es, Kinder darin zu unterstützen, ihre Lebenswelt zu verstehen und selbstbestimmt, kompetent und verantwortungsvoll zu gestalten.

## Das zeichnet uns aus

- Wir wollen Kindern geben, was sie für eine stabile Beziehung, für Bildung und Entwicklung brauchen
- Förderung der Motorik durch natürliche, differenzierte, lustvolle Bewegungsanlässe und -möglichkeiten
- Erleben der jahreszeitlichen Rhythmen und Naturerscheinungen
- Erleben der Pflanzen und Tiere in ihren originären Lebensräumen
- Sensibilisierung für ökologische Zusammenhänge und Vernetzungen
- Möglichkeiten, die Grenzen eigener Körperlichkeit zu erfahren
- Erfahrungen von Stille und Sensibilisierung für das gesprochene Wort
- Wertschätzung der Lebensgemeinschaft Wald und des Lebens überhaupt
- Wiederkehrende Abläufe und Rituale

bieten dem Kind die Sicherheit für den Alltag

- Wir unterstützen & beraten Eltern in Erziehungs- und Entwicklungsfragen



## BRK Kindertagesstätte WURZELZWERGE

### Kontaktdaten:

#### Kindergarten „Wurzelzwerge“

Im Mühlthal 65

91171 Greding

Tel: 0170 - 1141929

[kita-greding@brk-suedfranken.de](mailto:kita-greding@brk-suedfranken.de)

### Öffnungszeiten:

Montag und Freitag

8:00 Uhr – 14:00 Uhr

*„Unsere Äpfel sind so lecker, dass ich die Würmer richtig gut verstehen kann.“*



# Kindertagesstätte „Am Bahnweiher“

Zentral am Bahnweiher-Spielplatz in der Nähe des Pleinfelder Bahnhofs bietet unsere familienergänzende Einrichtung Platz für 99 Kinder im Alter von einem Jahr bis zur Einschulung. Davon sind 24 Betreuungsplätze für Krippenkinder und 75 Betreuungsplätze für Kindergartenkinder vorgesehen. Die Krippe befindet sich im 2013 erbauten Neubau mit Zugang von der Gartenstraße.

## Das zeichnet uns aus

- In Krippe und Kindergarten arbeiten wir mit einem offenen Konzept. In den Funktionsräumen können die Kinder ihre Individualität sicher entfalten. Bau- und Bewegungsraum zum Beispiel bieten den Krippenkindern ein ideales Umfeld zur Entwicklung motorischer Fähigkeiten, Koordination und Selbstwahrnehmung. Rollenspiel- und Kreativraum im Kindergartenbereich regen Kreativität und Ausdrucksfähigkeit an. Alle Räumlichkeiten sind liebevoll gestaltet und laden zum gruppenübergreifenden Spiel ein.
- Wir orientieren uns an den Prinzipien der Montessori-Pädagogik
- Wir integrieren psychomotorische Komponenten in den pädagogischen Alltag und tragen so dazu bei, Blockaden zu lösen
- Wir pflegen eine enge Zusammenarbeit mit Fachdiensten, um Kinder und Familien bestmöglich zu unterstützen
- Bedürfnisorientierte Pädagogik fördert Selbstorganisation, Kommunikation und Kompromissfähigkeit der Kinder und schafft Raum für gemeinsames Miteinander
- Am Nachmittag bieten im Kindergarten Workshops weitere Möglichkeiten, sich individuell zu entfalten. Beispielsweise bieten Workshops „Farbtopf“, „Naturentdecker“, „Zirkusträumer“, „Fantasiefabrik“ und „Wun-

derüte“ den Kindern Raum, sich intensiv mit bestimmten Themenfeldern zu beschäftigen.



BRK Kindertagesstätte  
**AM BAHNWEIHER**

## Kontaktdaten:

**Kindertagesstätte  
„Am Bahnweiher“**

Gartenstraße 4

91785 Pleinfeld

Tel: 09144 - 8493

[kita-bahnweiher@brk-suedfranken.de](mailto:kita-bahnweiher@brk-suedfranken.de)

## Betreuungszeiten Krippe:

Montag – Donnerstag

7:00 Uhr – 15:00 Uhr

Freitag

7:00 Uhr – 14:00 Uhr

## Betreuungszeiten Kindergarten:

Montag – Freitag

7:00 Uhr – 16:00 Uhr

*„Dem Ludwig hat’s schon immer g’schmeckt. Und seit der Krippe schaut er dabei aus wie ein Gourmet. Typisch Rotes Kreuz, sagt seine Urgroßmutter immer.“*



# Natur hautnah erleben im BRK Haus für Kinder „Waldläufer“

„Natur ist für Kinder essenziell wie gute Ernährung. Sie ist ihr angestammter Entwicklungsraum“ (Renz-Polster/Hüther 2013, S.9)

Unsere Einrichtung befindet sich seit Sommer 2024 in direkter Nachbarschaft zur „Mittelschule am Brombachsee“. In je zwei Krippen-, Kindergarten- und Hortgruppen bieten wir insgesamt 174 Kindern Raum für gesunde Entwicklung. Die naturnahe Erlebnispädagogik ermöglicht den Kindern schon früh den Zugang zu Wald und Natur. Das großzügige Grundstück und der nahe Wald werden täglich als fester Bestandteil unseres Bildungsraumes genutzt, erlebt und entdeckt. Eine situativ orientierte Bildung und Erziehung, das partizipative Arbeiten sowie eine gute Erziehungspartnerschaft mit den Eltern sind die Grundpfeiler, um den Kindern eine gelungene Zeit in unserem Haus zu ermöglichen.

## Das macht uns besonders:

- Naturnahe Pädagogik – Sich in der Natur körperlich zu betätigen, mit Naturmaterialien zu spielen und die Natur mit allen Sinnen zu erleben und entdecken, ist fester Bestandteil des Tagesablaufs
- Garten und Wald sind fester Bestandteil unseres Bildungsraumes
- Bewegungserziehung – Den Kindern täglich die Möglichkeit geben ihren natürlich angeborenen Bewegungsdrang ausleben zu können
- BNE – Bildung für nachhaltige Entwicklung – setzen von zukunftsfähigen Impulsen
- Gruppenübergreifendes, altersgemischtes Arbeiten in Krippe, Kindergarten und Hort
- Wechselnde pädagogische Projekte sowie situative Angebote basierend auf den Wünschen und Interessen der Kinder

- Gruppenübergreifende Vorschularbeit – wöchentlicher „Vorschultag“
- Wiederkehrende Abläufe und Rituale bieten den Kindern Sicherheit im Alltag
- Erziehungspartnerschaft: Das Wohl des Kindes steht immer im Mittelpunkt!
- Wir wollen Kindern geben, was sie für eine stabile Beziehung, Bildung und Entwicklung brauchen
- Schlaue Füchse: Projekt für die mittleren Kindergartenkinder



BRK Kindertagesstätte  
**WALDLÄUFER**

## Kontaktdaten: Erlebniskindertagesstätte „Waldläufer“

Schelmhecke 19a  
91785 Pleinfeld  
Tel: 09144 - 2466092  
[kita-pleinfeld@brk-suedfranken.de](mailto:kita-pleinfeld@brk-suedfranken.de)

## Öffnungszeiten:

Montag – Donnerstag  
7:00 Uhr – 16:00 Uhr  
Freitag  
7:00 Uhr – 14:00 Uhr

*„Oops! Bei uns spielen verschiedene Gruppen zusammen. Sogar Krippen- und Kitakinder! Und alle haben Spaß.“*



# Kindertagesstätte „Abenteuerland“

In unserem im Herbst 2022 neu erbauten Haus werden Kinder ab zehn Monaten bis zum Schuleintritt in zwei Krippen- und drei Kindergarten- gruppen betreut. Bei uns stehen Projektarbeit, Partizipation, und das ganzheitliche Lernen im Vordergrund. Die positiven Eigenschaften, die jedes Kind mitbringt, sollen gestärkt und gefördert werden.

## Die Kinder im „Abenteuerland“

- sind Forschende, Akteure und Konstrukteure ihrer eigenen Entwicklung
- haben „100 Sprachen“, in denen sie ihre Erfahrungen vielfältig ausdrücken
- erhalten Impulse durch anregungsreiche Räume und vielfältige Materialien
- werden von uns als Begleitende und Mitforschende in Ihren Selbstlernprozessen bestärkt.

## Was uns wichtig ist:

- Wir arbeiten mit den Stärken des Kindes und nicht an dessen Schwächen
- Erziehung zur Demokratie und Solidarität
- Förderung der kindlichen Selbstständigkeit
- Wir arbeiten im Kindergarten mit einem teiloffenen Konzept. Im Spielflur haben die Kinder die Möglichkeit, gruppenübergreifend und selbstbestimmt Spiel- ecken zu entdecken.
- In der Krippe bieten wir im Freispiel einen Spielflur an, der den Kleinsten die Möglichkeit bietet, Spielraum und Aktivität selbst zu wählen.
- Die Kinder haben ein Recht auf Bildung



BRK Kindertagesstätte  
**ABENTEUERLAND**

### Kontaktdaten:

#### Kindertagesstätte „Abenteuerland“

Elisabethstraße 11

91161 Hilpoltstein

Tel.: 09174 977 235 0

Handy: 0160 90376324

[kita-dorotheenhoehoe@brk-suedfranken.de](mailto:kita-dorotheenhoehoe@brk-suedfranken.de)

### Öffnungszeiten:

Montag – Freitag

7:00 Uhr – 16:00 Uhr

*„Ich finde Malen toll, aber auch Singen und Tanzen.  
Und, hm - natürlich Quatschmachen und Lachen!  
Das könnte mal mein Lieblingsschulfach werden.*



# BRK Haus für Kinder „Löwenherz“

Im grünen Gunzenhäuser Ortsteil Frickenfelden liegt unser im August 2025 eröffnetes Haus für Kinder. Insgesamt können wir in unserer Einrichtung 99 Kinder aufnehmen. In jeweils zwei Gruppen bieten wir 24 Krippenkindern von 1 bis 3 Jahren und 50 Kindergartenkindern im Alter von 3 Jahren bis zum Schuleintritt, sowie 25 Hortkindern von der ersten bis zur vierten Klasse Platz.

## Das ist uns wichtig:

- Bei uns steht das Wohl der Kinder im Mittelpunkt
- Wir erkennen jedes Kind in seiner Persönlichkeit an
- Wir schaffen eine Atmosphäre der Wertschätzung, der Geborgenheit und Offenheit
- Hier dürfen kleine Persönlichkeiten mutig und einfühlsam werden und zu echten Löwenherz-Kindern heranwachsen

## Das macht uns besonders

- Unser großer, naturnaher Garten lädt zum Spielen, Forschen und Entdecken ein. Natur wird zum Erlebnisraum und ist für alle Altersgruppen gleichermaßen Entdeckerzone
- Die große, helle Turnhalle ist Bewegungsraum, in dem die Kinder ihre Kraft, Beweglichkeit und Koordination erleben und ausleben können
- Das Atelier ist Kunstraum. Hier können die Kinder mit Farben und Materialien experimentieren, gestalten und ihrer Kreativität freien Lauf lassen
- Helle Speiseräume, großzügige Gruppenräume und Spielflure bieten nicht nur Platz, sondern sind Lebensräume und schaffen eine offene Atmosphäre
- Umliegende Wiesen, Felder und Wälder können „direkt vor der Tür“ als spannende Lernorte unter freiem

Himmel entdeckt werden

- Das teiloffene Konzept lädt zum miteinander und voneinander Lernen ein. Wir fördern aktiv die Gemeinschaft von Klein und Groß und stärken so die Fähigkeit und Bereitschaft, Verantwortung zu übernehmen, Kompromisse zu finden und einen auf natürliche Weise rücksichtsvollen Umgang miteinander.



BRK Haus für Kinder  
**LÖWENHERZ**

### Kontaktdaten:

**BRK Haus für Kinder  
„Löwenherz“**

Schulstraße 18a

91710 Gunzenhausen

Tel.: 09831 6868270

[kita-gun@brk-suedfranken.de](mailto:kita-gun@brk-suedfranken.de)

### Öffnungszeiten:

Montag – Freitag

7:00 Uhr – 16:00 Uhr



*„Ich glaube, die richtigen  
Löwen würden ihr Fell  
auch gern mal ausziehen.  
Und dann gut verstecken.  
Vor den Jägern. Puh, es ist  
sowieso viel zu warm.“*

# Die sieben Rotkreuz-Grundsätze

## Grundsätzlich Rotes Kreuz.

Alle Angebote für Kinder und Familien des Bayerischen Roten Kreuzes sind konsequent an den Grundsätzen der Internationalen Rotkreuz- und Rothalbmondbewegung ausgerichtet.

Im Mittelpunkt steht bei uns immer das Kind, als eigenständige Persönlichkeit in seiner Lebenssituation.

Unsere besondere Aufmerksamkeit gilt dabei dem Schutz jedes einzelnen Kindes und jeder Familie vor Ausgrenzung und Benachteiligungen.



## Einheit

Wir arbeiten im Deutschen Roten Kreuz zusammen. Bei uns kann jeder mitmachen, der unsere Grundsätze teilt.



## Menschlichkeit

Wir setzen uns für die Menschen ein, die unsere Hilfe brauchen. Wir achten jedes Kind als eigenständige Persönlichkeit.



## Freiwilligkeit

Wir ermutigen zu helfen, ohne auf den eigenen Vorteil zu schauen.





## Neutralität

Wir bilden Vertrauen und lösen Konflikte gemeinsam.



## Universalität

Wir sind Teil einer Bewegung, die es auf der ganzen Welt gibt.



## Unabhängigkeit

Wir richten unsere Arbeit an den Grundsätzen aus.



## Unparteilichkeit

Wir helfen zuerst denen, die unsere Hilfe am dringendsten brauchen. Wir helfen allen Menschen, egal wie sie sind.

**BRK-Kreisverband Südfranken**

**BRK Zentrum Weißenburg**

Rothenburger Str. 33  
91781 Weißenburg  
Tel.: 09141 8699-0  
Fax 09141 8699-26



[facebook.com/BRKSuedfranken](https://facebook.com/BRKSuedfranken)



[@brksudfranken](https://@brksudfranken)

**BRK Zentrum Roth**

Westring 40  
91154 Roth  
Tel.: 09171 8400-0  
Fax 09171 8400-30

[info@kvsuedfranken.brk.de](mailto:info@kvsuedfranken.brk.de)  
[www.brk-suedfranken.de](http://www.brk-suedfranken.de)

**Layout & Konzepte:**

Agentur Vatter + Vatter  
[www.vatter-vatter.de](http://www.vatter-vatter.de)